

АХИОМ 120-2

Этажность
2 этажа

Общая площадь
124,5 м²

Срок строительства
от 2 месяцев



Дом с планами на счастье

Дом – воплощение скандинавского комфорта. Он просторный и невероятно уютный, светлый и одновременно укромный, с легким послеобеденным полумраком домика в лесу. Выбирайте дом АХИОМ 120-2, он спроектирован именно для вас – любителей деревянного треска у камина и просмотра хороших фильмов после рабочего дня.

Коттедж создан для бодрящих завтраков, семейных вечеров и посиделок на веранде. Вы будете смотреть семейные комедии воскресными вечерами и говорить по душам до рассвета в кругу друзей.

Это прекрасное место, где будут расти ваши дети, а отметки в дверном проеме навсегда это запечатлеют. Здесь три большие жилые комнаты, гардеробная и кухня-гостиная площадью 36 квадратов. В доме больше чем достаточно места, чтобы разместить тонны детских игрушек, обставить уютную спальню в стиле шале и наконец-то заполучить свой собственный кабинет.

Дом АХИОМ 120-2 – это то место, где вы наконец-то полюбите снежную зиму и почувствуете всю прелесть загородного лета с барбекю на террасе. Выбирайте строительство коттеджа «под ключ» и заезжайте в готовый дом через 3,5 месяца.

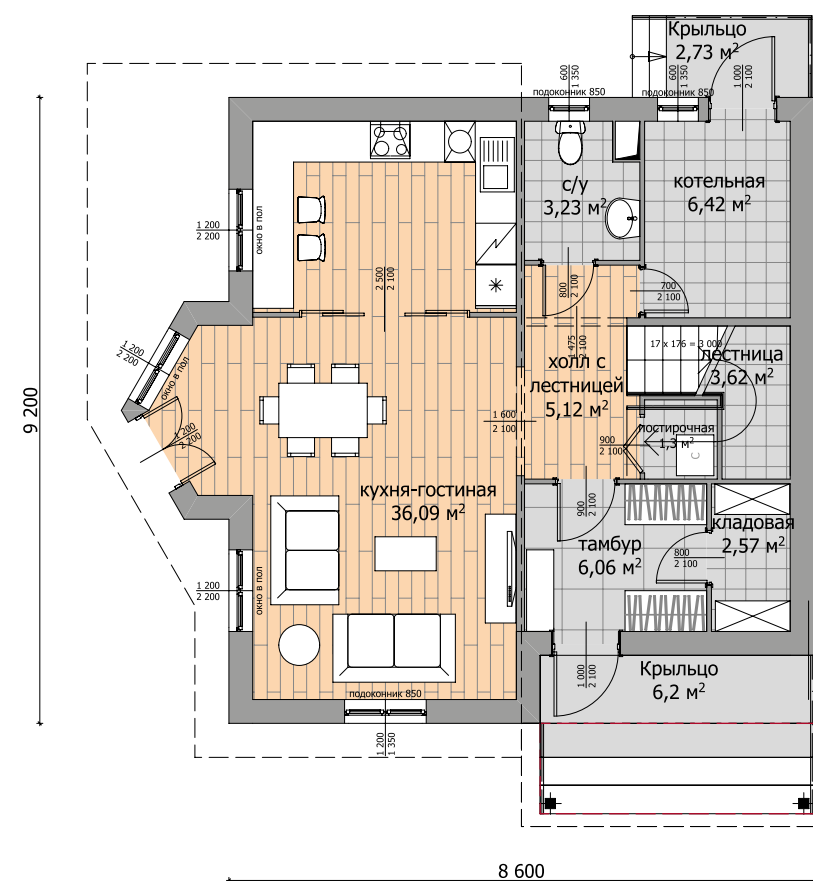
Стоимость строительства стадии тёплый контур:

от 6 846 400 ₽



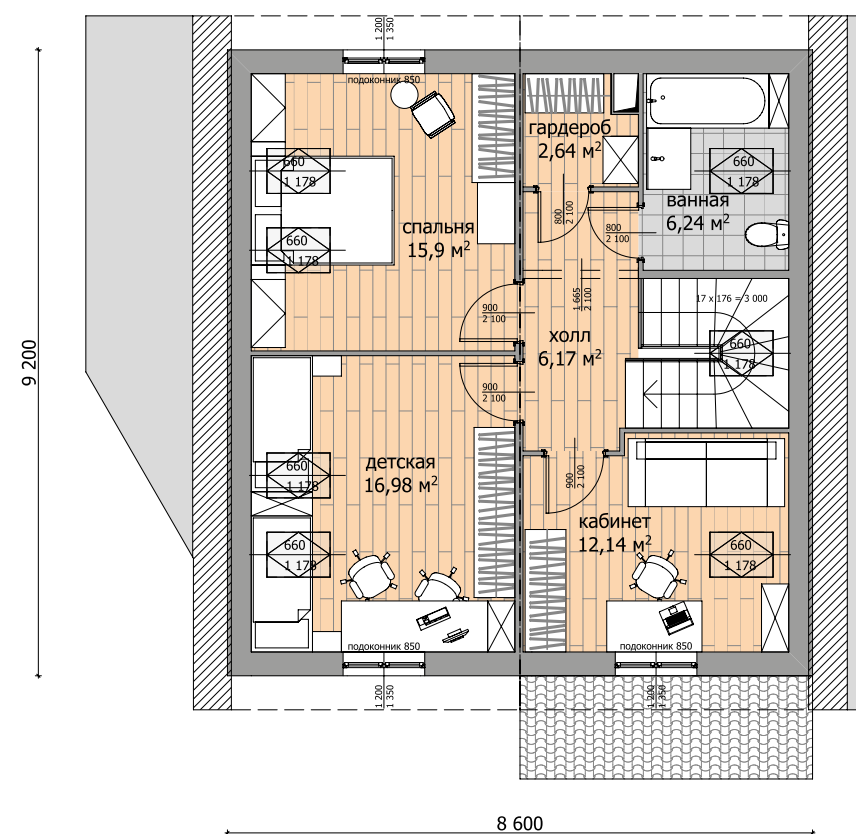
Планировочные решения АХИОМ 120-2

План 1 этажа



Кухня + гостиная	36,09 м²
Тамбур	5,06 м²
Котельная	6,42 м²
Холл с лестницей	5,12 м²
С/У	3,23 м²
Кладовая	2,57 м²
Общая площадь 1-го этажа	64,41 м²

План 2 этажа



Детская	16,98 м²
Спальня	15,90 м²
Кабинет	12,14 м²
Ванная	6,24 м²
Холл	6,17 м²
Гардероб	2,64 м²
Общая площадь 2-го этажа	60,07 м²

Снижение затрат на отопление до 70%

Потратьте деньги на то, что действительно важно.

Дома, построенные по нашей технологии, позволяют более чем в два раза снизить расходы на отопление в сравнении с каменными и иными зданиями, в том числе и квартирой.

